



PICCOLO XS

GET ME  
STARTED



KRUPS



WWW.DOLCE-GUSTO.COM

EN Read Safety Precaution booklet before first use.

DE Vor der erstmaligen Verwendung Broschüre mit Sicherheitshinweisen lesen.

FR Lisez le manuel des consignes de sécurité avant la première utilisation.

IT Leggere l'opuscolo con le precauzioni di sicurezza prima del primo utilizzo.

ES Leer el folleto de precauciones de seguridad antes del primer uso.

PT Ler o folheto de Recomendações de Segurança antes da primeira utilização

NL Lees de handleiding door voor het eerste gebruik.

GR Διαβάστε το φυλλάδιο Οδηγίες Ασφαλείας πριν από την πρώτη χρήση.

KZ Бірінші рет пайдаланудың алдында нұсқаулықты оқыңыз.

RU Перед первым использованием прочитайте руководство по технике безопасности.

CZ Před prvním použitím si přečtěte brožuru s bezpečnostními pokyny.

SK Pred prvým použitím si prečítajte príručku s bezpečnostnými pokynmi.

HU Az első bekapcsolás előtt olvassa el a biztonsági óvintézkedéseket ismertető tájékoztatót.

BS Prije prve upotrebe pročitajte brošuru s sigurnosnim uputama.

BG Прочети инструкциите за безопасност преди употреба.

RO Înainte de prima utilizare, citiți manualul cu măsuri de siguranță.

SL Pred prvo uporabo preberite brošuro z varnostnimi napotki.

SR Pre prve upotrebe pročitajte bezbednosno uputstvo.

HR Prije prve uporabe pročitajte knjižicu sa sigurnosnim uputama.

MK Пред првата употреба прочитајте ја брошурата која содржи безбедносни предупредувања.

AL Lexoni manualin me udhëzimet e sigurisë para përdorimit

PL Przed pierwszym użyciem należy zapoznać się z broszurą zawierającą wskazówki bezpieczeństwa.

UA Перед першим використанням прочитайте інструкцію з техніки безпеки.

ET Enne kasutamist lugege läbi ettevaatusabinõude brošüür.

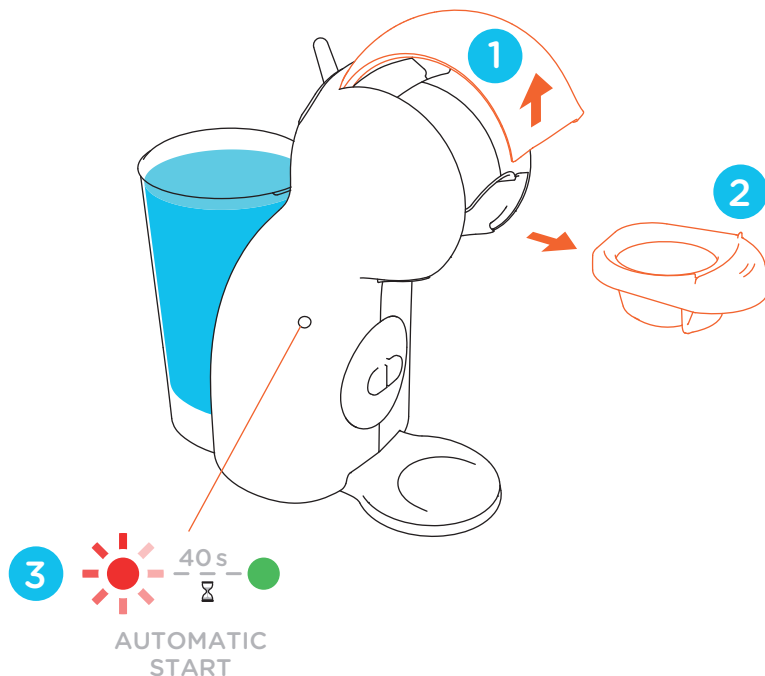
LT Prieš naudodami atidžiai perskaitykite pridedamą instrukciją.

LV Pirms pirmās lietošanas reizes, izlasiet drošības noteikumu bukletu.

TH เพื่อการใช้งานเครื่อง NESCAFÉ® Dolce Gusto® ได้อย่างถูกต้อง กรุณาด่าน คู่มือก่อนการเริ่มใช้งานครั้งแรก

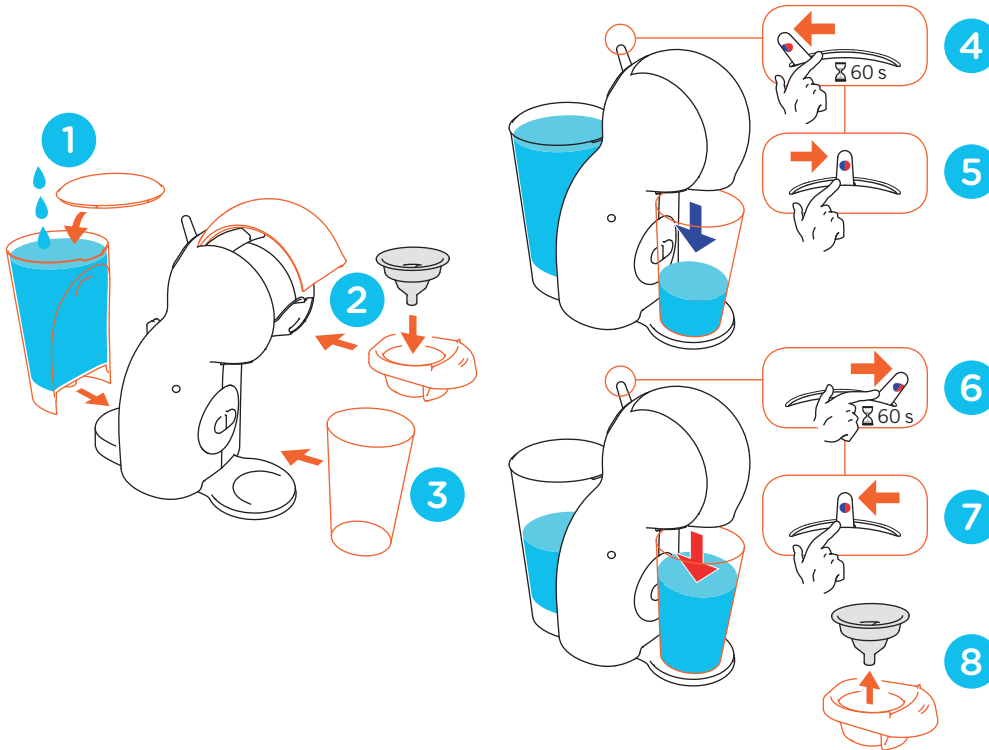


## START THE MACHINE



- DE Maschine starten FR Mise en service de la machine IT Avvia la macchina  
 ES Iniciar la máquina PT Ligar a máquina NL Zet het apparaat aan GR Θέστε τη συσκευή σε λειτουργία  
 KZ Машинаны іске қосу RU Запуск кофемашины CZ Spustte stroj SK Spustite stroj HU A készülék elindítása  
 BS Uključite aparat BG Стартирайте машината RO Porniți aparatul SL Zagon aparata SR Uključite aparat  
 HR Pokrenite uređaj NMK Включете ја машината AL Nis makinerinë PL Uruchom urządzenie  
 UA Запуск кавомашини ET Käivitage masin LT Paleiskite aparatą LV Iedarbiniet iekārtu  
 TH เริ่มการใช้งานเครื่องชงกาแฟ

# CLEAN ME FIRST



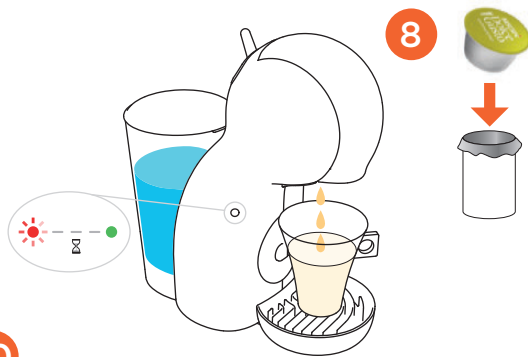
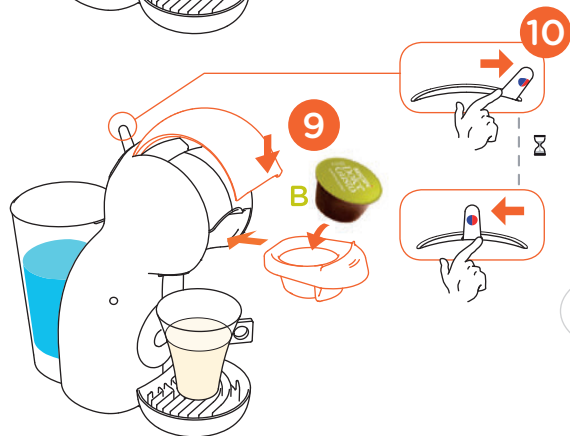
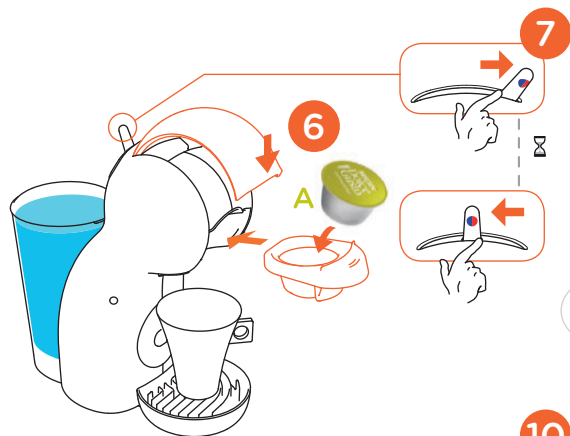
- DE Maschine zuerst reinigen FR Nettoyez-moi d'abord (l'eau de rinçage ne doit pas être consommée)  
 IT Prima puliscimi ES Límpieme primero PT A minha primeira limpeza NL Reinig mij eerst  
 GR Καθάρισέ με πρώτα KZ Алдымен тазалап алыңыз RU Сначала выполните очистку CZ Nejprve mě vyčistěte  
 SK Najskôr ma vyčistite HU Először tisztítsd meg BS Prvo me očistite BG Първо ме почистете  
 RO Mai întâi curăță-mă SL Najprej me očistite SR Prvo me očistite HR Prvo me očistite MK Првин исчистете ме  
 AL Më pastro në fillim PL Najpierw mnie wyczyść UA Спочатку промийте мене ET Esiteks puhasta mind  
 LT Pirmiausia mane išvalyk LV Vispirms iztīri mani TH ทำความสะอาดเครื่องก่อนใช้งาน



## LET ME SERVE YOU



DE Bedienung FR Laissez-moi vous servir IT Lascia che prepari per te ES Déjeme servirle PT Ao seu serviço  
 NL Ik zorg voor de dranken GR Επέτρεψέ μου να σε σερβίρω KZ Жұмыс peti RU Готов к работе CZ Nechte mě Vás  
 obsloužit SK Dovoľte mi Vás obslúžiť HU Engedje meg, hogy kiszolgáljam BS Dozvolite mi da Vas poslužim  
 BG Позволи ми да ти служа RO Lasă-mă să te servesc SL Naj vam služim SR Dozvolite da vas poslužim  
 HR Ja ću Vas poslužiti MK Дозволете ми да Ве послужам AL Më lejoni t'ju shërbej PL Teraz przygotujmy napój  
 UA Прилад готовий до використання ET Luba mul Sind teenindada LT Leisk tau tarnauti  
 LV Ļauj man pasniegt tev dzērienu TH บริการให้ท่าน





## LET ME SHOW YOU



### ESPRESSO



50 ml



### GRANDE / AMERICANO MORNING CUP



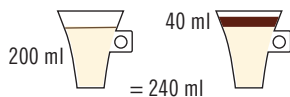
300 ml



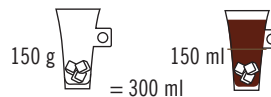
DE Auf einen Blick FR Laissez-moi vous montrer IT Bastano pochi gesti ES Déjeme mostrarle  
PT As minhas sugestões NL Ik laat het je zien GR Αφήσέ με να σου δείξω KZ Көрнекті кескін RU Смотри и учись  
CZ Předvedu Vám to SK Predvediem Vám to HU Megmutatom BS Dozvolite mi da Vam pokažem



## CAPPUCCINO

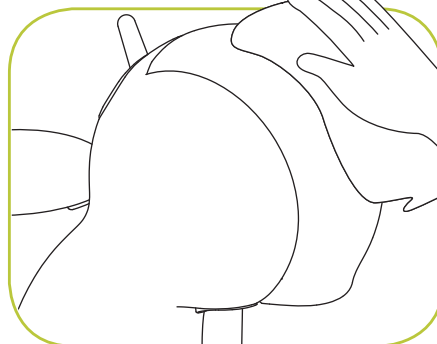
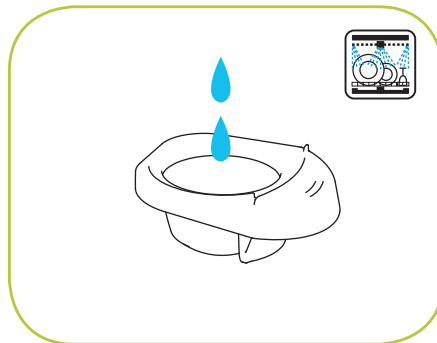
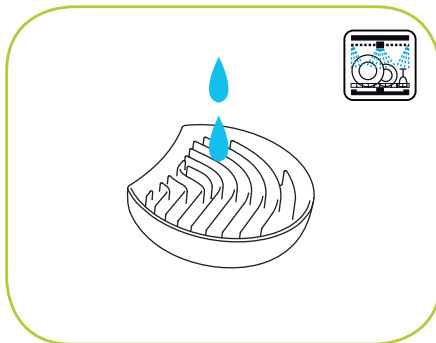


## COLD BREW





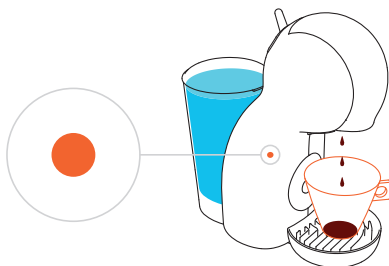
## TAKE CARE OF ME



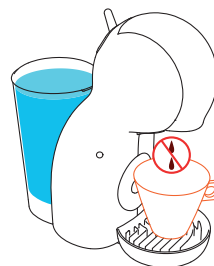
DE Maschine pflegen FR Prenez soin de moi IT Abbi cura di me ES Cuideme PT Alguns cuidados simples NL Onderhoud mij  
GR Φρόντισέ με KZ Құрылғыны күту RU Обслуживание CZ Pečujte o mě SK Staraj sa o mňa  
HU Viselje gondomat BS Vodite brigu o meni BG Погрижи се за мен RO Ai grijă de mine SL Skrbite zame  
SR Vodite brigu o meni HR Brinite o meni MK Грижете се за мене AL Kujdesuni për mua PL Zadbaj o mnie  
UA Очищення кавоварки ET Hoolitse minu eest LT Pasirūpink manimi LV Rūpējies par mani TH การดูแลเครื่องชงกาแฟ



## AUTOMATIC DESCALING ALERT\*



## NO LIQUID COMES OUT\*\*



## DESCALING\*\*\*



WWW.DOLCE-GUSTO.COM

\* DE Automatischer Entkalkungsalarm FR Alerte de détartrage automatique IT Avviso di decalcificazione automatica ES Alerta de descalcificación automática  
PT Alerta automático de descalcificação NL Automatische ontkalkingswaarschuwing GR Προειδοποίηση αυτοματης αφαιρεσης αλατων KZ Автоматты қаж кетіру сигналы  
RU Автоматическое предупреждение об удалении накипи CZ Automatická Výstraha Odvápňování SK Automatické Upozornenie Na Odstraňovanie Vodného Kameňa  
HU Automatikus Figyelmeztetés Vízkömentesítés BS Automatsko Upozorenje Da Je Vrijeme Za Skidanje Kamenca BG Предупреждение За Автоматично Отстраняване На  
Варовик RO Alarmă De Detartrare Automată SL Samodejno Opozorilo Odstranjevanja Vodnega Kamna SR Upozorenje Na Automatsko Uklanjanje Kamenca HR Automatsko  
Upozorenje Za Uklanjanje Kamenca NKK Автоматски Аларм За Чистење Бигор AL Alarmi I Dekalcifikimit Automatik PL Komunikat O Automatycznym Usuwanu Kamienia  
UA Попередження про автоматичне видалення накипи ET Automaatne katlakivi eemaldamise märguanne LT Automatinis nukalkinimo įspėjimas LV Automātisks brīdinājums par  
atkalķošanu TH สัญญาณเตือน การล้างคราบตะกอนอัตโนมัติ

\*\* DE Es fließt keine Flüssigkeit heraus FR Pas de sortie de liquide IT Nessuna fuoriuscita di liquido ES No sale líquido NL Er komt geen drank uit  
GR Δεν εκρέει υγρό KZ Егер сұйықтық ақпаса RU Жидкость не выходит CZ Nevytéká žádná kapalina SK Nevychádza žiadna kvapalina HU Nem folyik ki folyadék  
BS Tekućina ne izlazi BG Не потича течност RO Nu curge lichidul SL Tekoči Odstranjevalec Vodnega Kamna SR Tečnost ne izlazi HR Tekućina ne izlazi NKK Не истекува течност  
AL Nuk del lëng PL Płyn nie wypływa UA Напій не витікає ET Masinast ei tule vedelikku LT Neišsiskiria skystis LV Šķidrums netek TH ในกรณีที่ไม่พบไฟน้อออกจากเครื่อง

\*\*\* DE Entkalkung FR Détartrage IT Decalcificazione ES Descalcificación PT Descalcificação NL Ontkalken GR Αφολάτωση KZ Қақпан тазарту  
RU Удаление накипи CZ Odvápňování SK Odstránenie vodného kameňa HU Vízkömentesítés BS Uklanjanje kamenca BG Отстраняване на котлен камък  
RO Decalcifiere SL Odstranjevanje vodnega kamna SR Uklanjanje kamenca HR Uklanjanje kamenca NKK Чистење бигор AL Dekalcifikues  
PL Ustawianie twarłości wody UA Видалення накипи ET Katlakivieemaldus LT Nukalkinimas LV Atkalķošana TH การล้างคราบตะกอน





# DISCOVER THE WHOLE FAMILY



RISTRETTO



ESPRESSO



LUNGO



GRANDE &  
AMERICANO



FLAT WHITE



CAFÉ AU LAIT



CAPPUCCINO



LATTE  
MACCHIATO



CHOCOCINO®



MARRAKESH  
STYLE TEA



COLD BREW



WWW.DOLCE-GUSTO.COM

DE Produktfamilie FR Découvrez toute la gamme IT Scopri l'intera gamma ES Descubra la familia al completo PT Descubra toda a gama  
 NL Ontdek het hele assortiment GR Ανακάλυψε ολόκληρη την οικογένεια KZ Барлық өнімдермен танысыңыз RU Откройте всю палитру вкуса  
 CZ Ochutnej nás všechny SK Ochutnaj nás všetky HU Kóstolja meg mindegyikünk BS Otkrijte cijelu porodicu okusa BG Разгледай цялото семейство  
 RO Descoperă întreaga familie SL Odkrijte celotno družino SR Upoznajte kompletan asortiman HR Upoznajte cijeli asortiman  
 NMK Откријте ро целото семејство AL Zbuloni të gjithë familjen PL Poznaj wszystkie napoje UA Pozнайомтеся з усім різноманіттям напоїв  
 ET Tutvu kogu perekonnaga LT Nauda visai šeimai LV Atklāj visu ģimeni TH เชิญพบกับเมนูเครื่องดื่มทั้งหมด



# HOTLINES



AR 0800 999 81 00  
BR 0800 7762233  
CA 1 888 809 9267  
CH 0800 86 00 85  
CL 800 213 006  
CO 01800-05-15566  
CR 0-800-542-5444  
DO (809) 508-5100  
EC 1800 637-853 (1800 NESTLE)  
GT 1-800-299-0019  
HN 800-2220-6666  
MX 800 365 2348  
NI 1-800-4000  
PA 800-0000  
PE 080010210  
PY 0800-112121  
TT (868) 663-6832  
UY 1-800-745-3391  
US 0800-2122

AT 0800 365 23 48  
BE 0800 93217  
BG 0 700 10 330  
CZ 800 135 135  
DE 0800 365 23 48  
DK 80 300 100  
EE 6 177 441

ES 900 10 21 21  
FI 0800 0 6161  
FR 0 800 97 07 80  
GB 0800 707 6066  
GR 210 6371000  
HR 0800 600 604  
HU 06 40 214 200

IE 00800 6378 5385  
IT 800365234  
KZ 8-800-080-2880  
LT 8 700 55 200  
LU 8002 3183  
LV 67508056  
MA 0800 100 52 54

MK (389) 2 32 32 228  
MT 80074114  
NL 0800-3652348  
NO 800 80 730  
PL 0800 174 902  
PT 800 200 153  
RO 0 800 8 637 853

SK 0800 135 135  
SR 0800 000 100  
SV 020-299200  
TR 0800 211 02 18  
UA 4 44 31 60  
UA 0 800 50 30 10

AL 0842 640 10  
ZA 086 009 6116  
+27 11 514 6116  
AU 1800 466 975  
NZ 0800 365 234

AE 800348786  
BA 0800 202 42  
CN 4006304868  
HK (852) 21798999  
ID 0800 182 1028  
IL 1-700-50-20-54  
JO +96265902997  
JP 0120-879-816  
KR 080-234-0070  
KW +965 22286847  
LB +9614548593  
ME 020 269 902  
Middle East: +97143634100  
MY 1800 88 3633  
PH 898-0061  
PK 0800-62282  
QA +97444587615  
RU 8-800-700-79-79  
SA 8008971971  
SG 1 800 836 7009  
SI 080 45 05  
TH 1-800-295588  
0-2657-8601  
TW 0800-000-338  
VN 1800 6699

EN The guarantee does not cover appliances that do not work or do not work properly because they have not been maintained and/or descaled.

DE Von der Garantie ausgeschlossen sind Schäden, die auf unsachgemäße Wartung und/oder Entkalkung zurückzuführen sind.

FR La garantie ne prend pas en compte les machines qui ne fonctionnent plus ou mal, à cause d'une erreur de manipulation et/ou si le détartrage n'a pas été effectué.

IT La garanzia non copre i dispositivi non funzionanti o che non funzionano correttamente per i quali non sono state effettuate le dovute operazioni di manutenzione e/o decalcificazione.

ES La garantía no cubre los aparatos que no funcionan o no funcionan correctamente porque no han sido debidamente mantenidos y/o decalcificados.

PT A garantia não cobre os aparelhos que não funcionam ou não funcionam corretamente devido à falta de manutenção e/ou decalcificação.

GR Η εγγύηση δεν καλύπτει τις συσκευές που δεν λειτουργούν καθόλου ή που δεν λειτουργούν σωστά λόγω μη σωστής συντήρησης και/ή μη τηρήσης της διαδικασίας αποσκάλωσης.

NL De garantie is niet geldig voor apparaten die niet correct functioneren omdat ze niet zijn onderhouden en / of ontkalkt.

KZ Құралды дұрыс пайдаланбаудың және/немесе қақпан уақытылы тазаламаудың себебінен қақпандыған немесе жұмыс істемей қалған бұйымға кепілдік әрекеті жүрмейді.

RU Гарантия не распространяется на кофемашины, которые не работают или работают неправильно из-за того, что они были не очищены от накипи.

CZ Žáruka se nevztahuje na závady, které boli zapríčinené špatným používaním, údržbou alebo neodvápňovaním kávy, teda v rozpore s návodom na použitie.

SK Žáruka sa nevztahuje na chyby, ktoré boli zapríčinené nesprávnym používaním, údržbou alebo neodvápňovaním kávy, teda v rozpore s návodom na použitie.

HU A garancia nem terjed ki azokra az esetekre, amikor a kávékészlet a karbantartás, vagy a vízkötlenítés hiánya miatt nem működik, vagy nem működik megfelelően.

BS Garancija ne pokriva slučajeve neispravnog funkcioniranja ili nefunkcioniranja uslijed neodržavanja i neuklanjanja kamenca.

BG Гаранцията не покрива уреди, които са повредени или не работят правилно, поради неправилното им използване (съгласно инструкциите) и/или поради ненавременното им почистване.

RO Garanția nu acoperă produsele care nu funcționează sau nu funcționează corect din cauză că nu au fost dețartrate.

SL Garanija ni v veljavni, če aparat ne deluje, zaradi neustrezne vzdrževanja oz. se je v njem prekomerno nabral vodni kamen.

SR Garanija ne pokriva aparate koji ne rade ili ne funkcionišu propisno zbog neodržavanja ili neuklanjanja kamenca.

HR Jamstvom nisu pokriveni slučajevi nepravilnog rada koji su nastali uslijed neodržavanja ili neuklanjanja kamenca.

NMK So garanciját nem se opfatenni aparatok koi voopstot ne rabotat i/ili ne funkcioniraaat poradi nepraviln nacin na odrzuvanje i/ili natolozhen bigor.

AL Garancia nuk mbulon aparatet e dëmtuara ose jo funksionale si pasojë e mosrespektimit të manualit apo mospasrimit të smërgit.

PL Gwarancja nie obejmuje urzadzeń, które nie byly konserwowane i / lub w których nie był regulamie usuwany kamień przez co nie działają prawidłowo.

UA Гарантія не поширюється на прилади, які не використовувались належним чином або не працюють, тому що з них не було видалено накип.

ET Garancija ei kata seadmeid, mis ei tööta või mis ei tööta korrektselt, kuna neid ei ole hooldatud ja/või katkivaid ei ole eemaldatud.

LT Prietaisams, kurie neveikia arba veikia netinkamai, nes buvo neprižiūrimi ir (arba) iš jų nebuvo pašalinamos kalkės, garantija netaikoma.

LV Si garantija neattiecas uz iericiem, kas nedarbojas, jo nav pareizi lietotas un/vai nav atkalķots.

TH การรับประกันสินค้า ไม่ครอบคลุมถึงความเสียหายของเครื่อง ที่เกิดจากการใช้งานผิดวิธี และ/หรือการไม่ ล้างคราบตะกอน



KRUPS

[www.dolce-gusto.com](http://www.dolce-gusto.com)