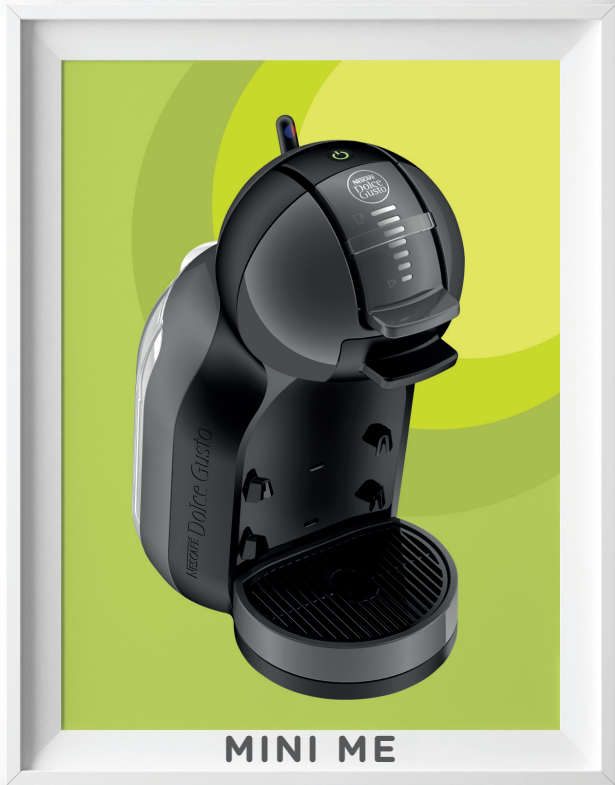




EN Read Safety Precaution booklet before first use.
DA Læs isætte med sikkerhedsforskrifter før brug første gang.
DE Vor der erstmaligen Verwendung Broschüre mit Sicherheitsanweisungen lesen.
ES Leer el folleto de precauciones de seguridad antes del primer uso.
ET enne kasutamist luguge ettevõttesabinõude brošüüri läbi.
FI Lue tuuralluustonimetyst-kirjansen ennen ensimmäistä käyttöä.
FR Lisez le manuel des consignes de sécurité avant la première utilisation.
IT Leggere lopuscolo con le precauzioni di sicurezza prima del primo utilizzo.

LT Prieš naudodami atidžiai perskaitykite pildėmą ir instrukciją.
LV Pirms pirmās lietošanas reizes, izlasiet drošības noteikumu bukletu.
NO Les heftet med sikkerhetsanvisningene før første gangs bruk.
RU Прочтите инструкцию по эксплуатации перед первым использованием.
SV Läs säkerhetsanvisningarna för första användning.
TR İlk kullanmadan önce güvenliği kitabını okuyunuz.

יש לקרוא את הוראות הבטיחות לפני השימוש.
הראשון.



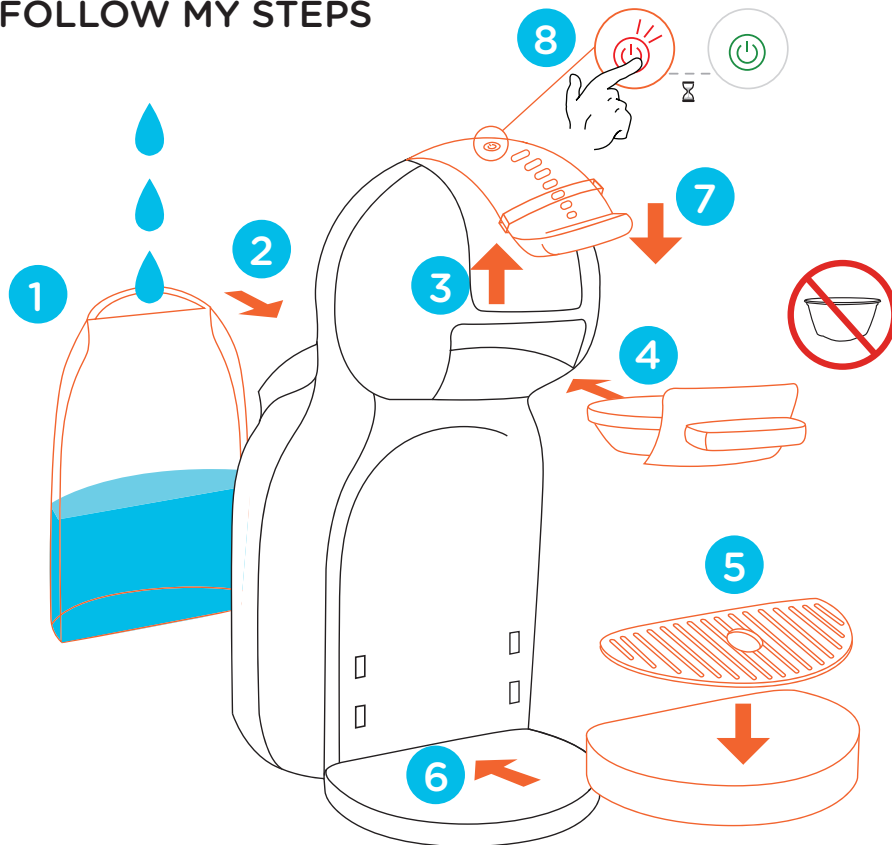
MINI ME

GET ME STARTED

YouTube NESCAFÉ DOLCE GUSTO WORLDWIDE CHANNEL



FOLLOW MY STEPS



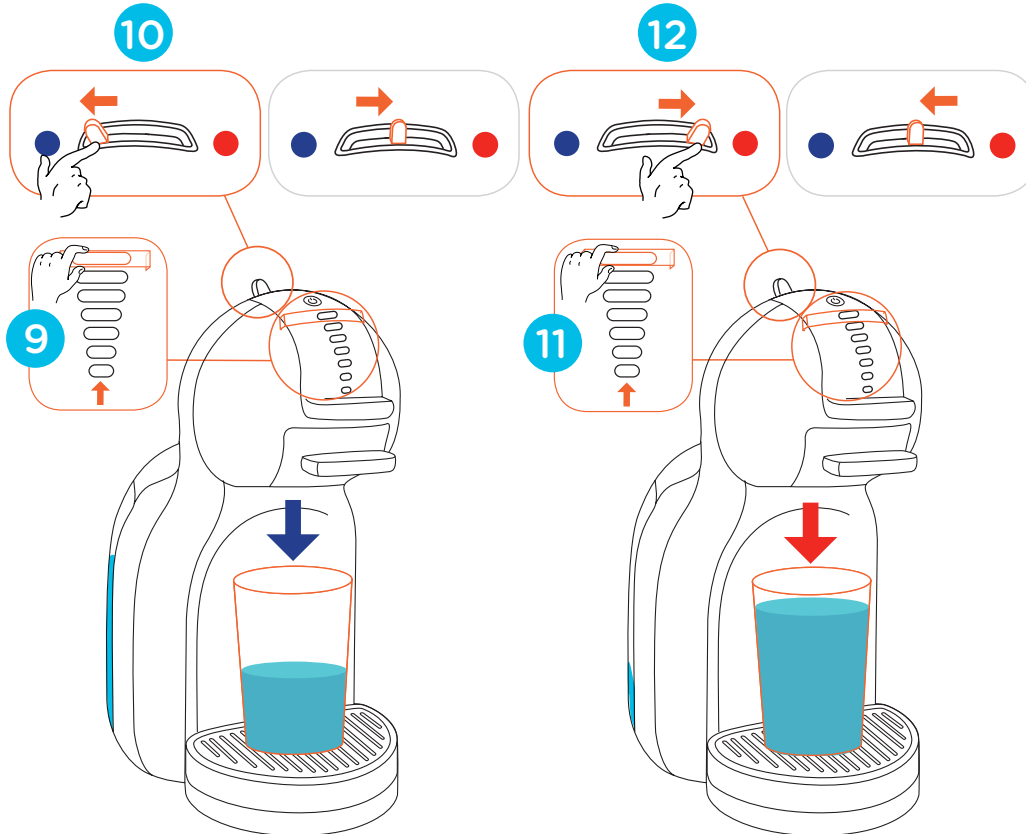
DE Erste Schritte FR Respectez l'ordre des opérations IT Seguiami passo passo...

ES Siga mis indicaciones TR Adımlarımı takip et DEU דעצ רחא דעצ יתיא ומדקתה

SV Följ mina steg NO Følg min veiledning FI Seuraa askeleitani DA Følg mig

LT Atlik visus veiksmus LV Seko manām norādēm ET Järgi minu samme RU Всѣ по порядку

AND CLEAN ME FIRST



DE Maschine zuerst reinigen FR Nettoyez-moi d'abord IT ...ma prima puliscimi

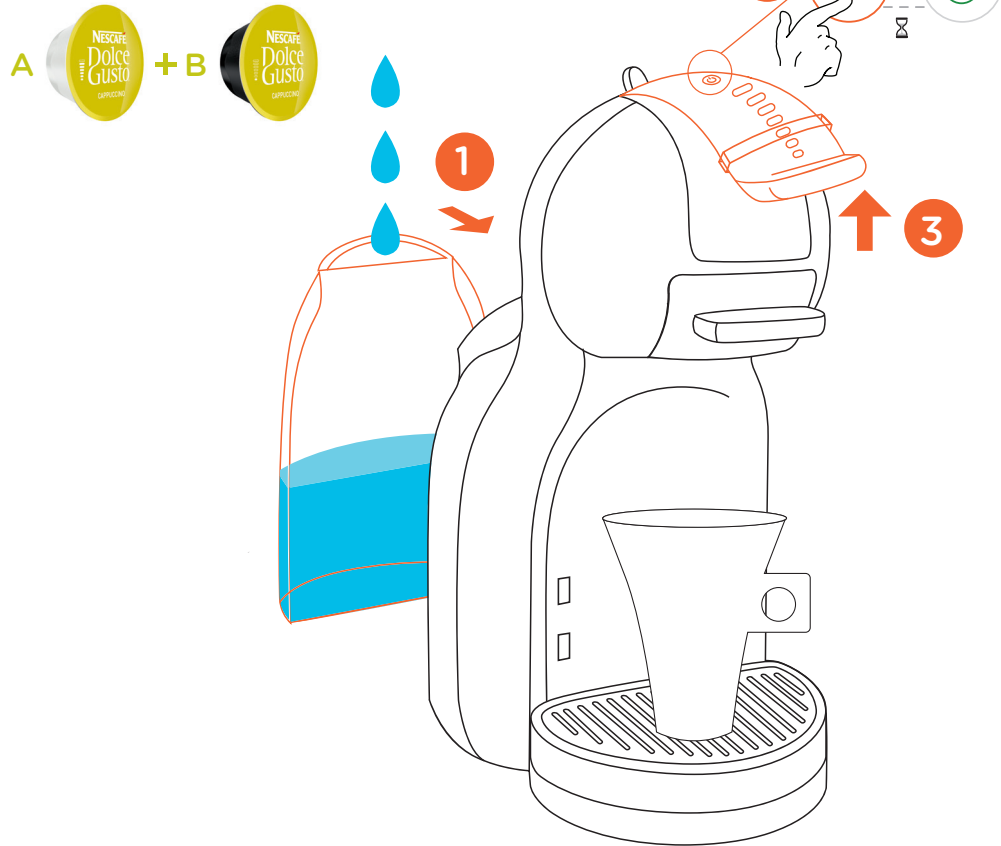
ES Y límpieme primero TR Ve beni önce temizle HE תחילה, נקו אותי

SV Och rengör mig först NO Og rengjør meg først FI Ja puhdista minut ensin DA Og rengør mig først

LT Ir pirmiausia mane išvalyk LV Un vispirms mani iztīri ET Kõigepealt puhasta mind RU Сначала очистка

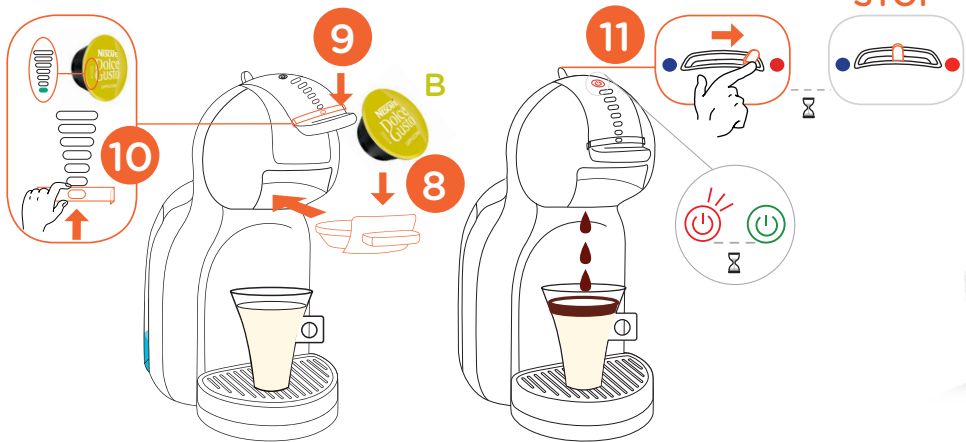
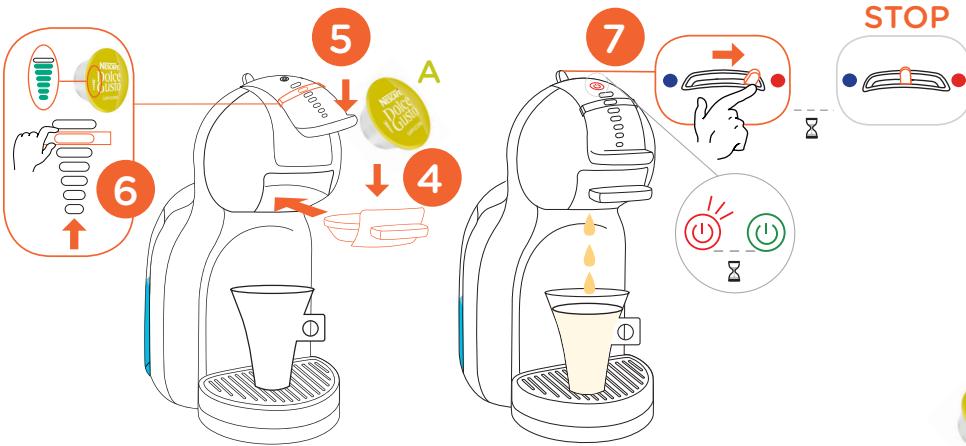


LET ME SERVE YOU



3

DE Bedienung FR Laissez-moi vous servir IT Lascia che prepari per te
ES Déjeme servirle TR Sana servis yapmama izin ver HE הרשו לי להגיש לכם

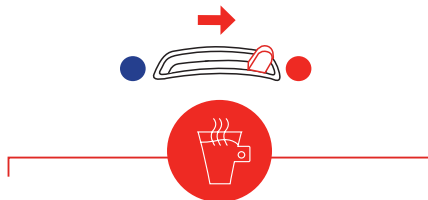


SV Låt mig servera dig NO La meg servere deg FI Anna minun palvelia sinua DA Lad mig tjene dig
 LT Leisk tau tarnauti LV Ļauj man pasniegt tev dzērienu ET Luba mul Sind teenindada RU Готов к работе

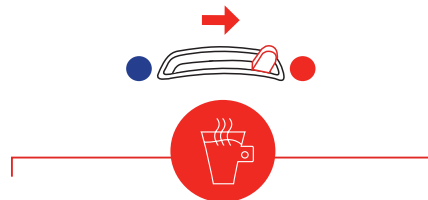




LET ME SERVE YOU

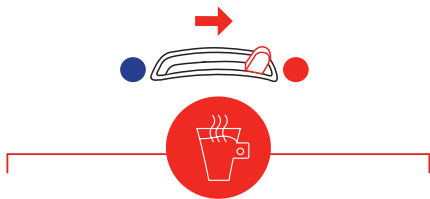


ESPRESSO

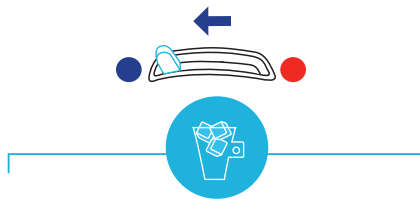
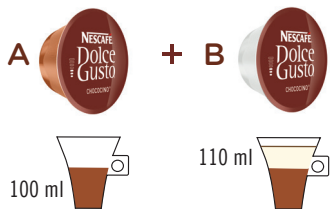


CAPPUCCINO

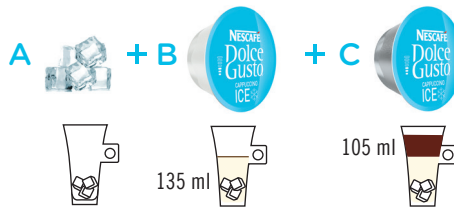




CHOCOCINO



CAPPUCCINO ICE

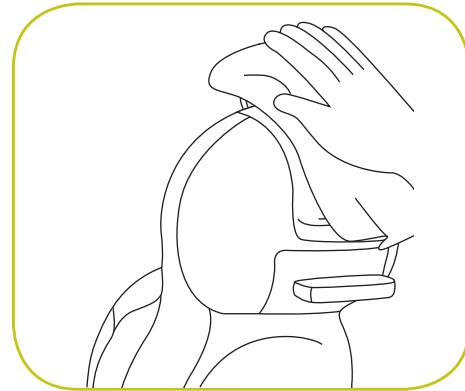
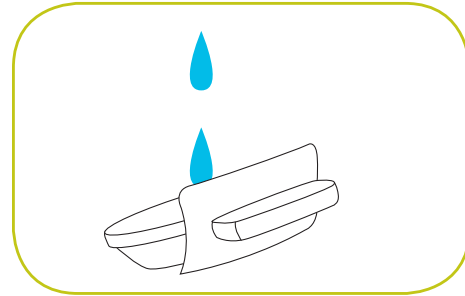
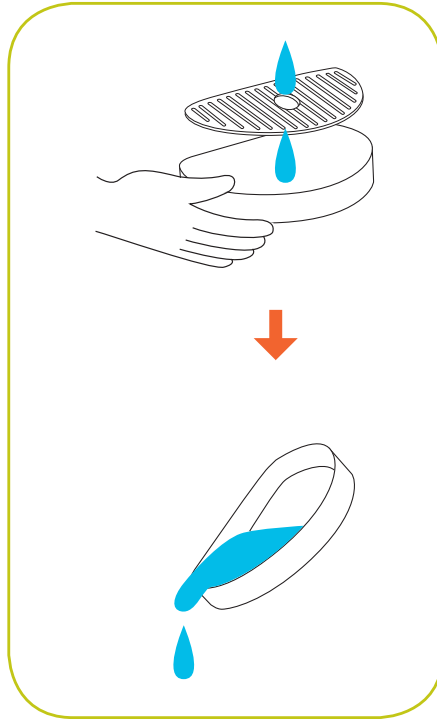


SV Låt mig servera dig NO La meg servere deg FI Anna minun palvella sinua DA Lad mig tjene dig
 LT Leisk tau tarnauti LV Ļauj man pasniegt tev dzērienu ET Luba mul Sind teenindada RU Готов к работе





TAKE CARE OF ME



DE Maschine pflegen FR Prenez soin de moi IT Abbi cura di me

ES Cuideme TR Benimle ilgilen טפלו בי היטב HE

SV Ta hand om mig NO Ta vare på meg FI Huolehdi minusta DA Pas på mig

LT Pasirūpink manimi LV Rūpējies par mani ET Hoolitse minu eest RU Обслуживание



DESCALING KIT*

WWW.DOLCE-GUSTO.COM

USER MANUAL**

WWW.DOLCE-GUSTO.COM

* DE Entkalkungsset FR Kit de détartrage IT Set di decalcificazione
 ES Kit de descalcificación TR Kireç giderme seti HE ערכת הסרת אבנית

SV Avkalkningsatts NO Avkalkningssett FI Kalkinpoistosarja DA Afkalkningsæt
 LT Nukalkinimo LV Atkalķošanas komplekts ET Katlakivi eemaldamise komplekt RU Комплект для удаления накипи

** DE Benutzerhandbuch FR Mode d'emploi IT Istruzioni per l'uso
 ES Manual de usuario TR Kullanıcı Kilavuzu HE מדריך למשתמש

SV Bruksanvisning NO Brukerhåndbok FI Käyttöohje DA Brugervejledning
 LT Naudotojo vadovas LV Lietošanas pamācība ET Kasutajjuhend RU Руководство пользователя



DISCOVER THE WHOLE FAMILY

ESPRESSO
CAMEL



LUNGO



MARRAKECH
TEA



GRANDE
MILD



LATTE
MACCHIATO



ESPRESSO
BARISTA



MOCHA



CAFÉ
AU LAIT



DE Produktfamilie FR Découvrez toute la gamme IT Scopri l'intera gamma di prodotti
ES Descubra la familia al completo TR Tüm aileyi keşfet (מגוון המוצרים עשוי להשתנות מעת לעת) HE הכירו את כל משפחת המוצרים
SV Upptäck hela familjen NO Oppdag hele sortimentet FI Huomaa koko perhe DA Se hele familien
LT Nauda visai šeimai LV Atklāj visu ģimeni ET Tutvu kogu perekonnaga RU Посмотреть все



HOTLINES

AE 800 348786 8008 971 971	ES 900 10 21 21	LB +961 4 548595	QA +97148100081
AL 0842 640 10	FI 0800 0 6161	LU 8002 3183	RO 0 800 8 637 853
AR 0800 999 81 00	FR 0 800 97 07 80	IT 8 700 55 200	RU 8-800-700-79-79
AT 0800 365 23 48	GB 0800 707 6066	LV 67508056	SA 8008 971 971
AU 1800 466 975	ROI: 00800 6378 5385	MA 080 100 52 54	SE 020-299200
BA 0800 202 42	GR 800 11 68068	ME 020 269 902	SG 1 800 836 7009
BE 0800 93217	GT 1-800-299-0019	Middle East: +971 4 8100000	SK 0800 135 135
BG 0 800 1 6666	HK (852) 21798999	MX 5267 3304 01800 365 2348	SL 080 45 05
BR 0800 7762233	HN 800-2220-6666	MK 0800 00 200	SR 0800 000 100
CA 1 888 809 9267	HR 0800 600 604	MT 80074114	SV 800-6179
CH 0800 86 00 85	HU 06 40 214 200	MY 1800 88 3633	TH 1-800-295588 0-2657-8601
CL 800 4000 22 800 800 711	ID 001803657121	NI 1-800-4000	TR 0800 211 02 18 4 44 31 60
CO 01800-05-15566	IE 00800 6378 5385	NL 0800-3652348	TW 0800-000-338
CN 400 630 4868	IL 1-700-50-20-54	NO 800 80 730	UA 0 800 50 30 10
CR 0800-507-4000	IT 800365234	NZ 0800 365 234	US 1-800-745-3391
CZ 800 135 135	JO +962-6590 2998	PA 800-0000	UY 0800-2122
DE 0800 365 23 48	JP (machines) 81-35651-6848 (capsules) 81-35651-6847	PE 80010210	VN 1800 6699
DK 80 300 100	KR 080-234-0070	PH 898-0061	ZA +27 11 514 6116 (toll free) 086 009 6116
DO (809) 508-5100	KG 0842 640 10	PL 0800 174 902	
EE 6 177 441	KW +97148100081	PT 800 200 153	
	KZ 8-800-080-2880	PY 0800-112121	



EN The guarantee does not cover appliances that do not work or do not work properly because they have not been maintained and/or descaled.

DA Garantien omfatter ikke maskiner, som ikke virker eller ikke fungerer korrekt på grund af manglende vedligeholdelse eller afkalkning.

DE Von der Garantie ausgeschlossen sind Schäden, die auf unsachgemäße Wartung und/oder Entkalkung zurückzuführen sind.

ES La garantía no cubre los aparatos que no funcionan o no funcionan correctamente porque no han sido debidamente mantenidos y/o descalcificados.

ET Garantii ei kata seadmeid, mis ei tööta või mis ei tööta korrektselt, kuna neid ei ole hooldatud ja/või katlakivi ei ole eemaldatud.

FI Takuu ei kata laitteita jotka eivät toimi tai jotka eivät toimi kunnolla mikäli niitä ei ole huollettu tai kalkinpoistoa suoritettu.

FR La garantie ne prend pas en compte les machines qui ne fonctionnent plus ou mal, à cause d'une erreur de manipulation et/ou si le détartrage n'a pas été effectué.

IT La garanzia non copre i dispositivi non funzionanti o che non funzionano correttamente per i quali non sono state effettuate le dovute operazioni di manutenzione e/o decalcificazione.

LT Prietaisams, kurie neveikia arba veikia netinkamai, nes buvo neprižiūrimi ir (arba) iš jų nebuvo pašalinamos kalkės, garantija netaikoma.

LV Ši garantija neattiecas uz ierīcēm, kas nedarbojas, jo nav pareizi lietotas un/vai nav atkalķotas.

NO Garantien dekker ikke maskiner som ikke virker eller ikke virker riktig på grunn av mangel på vedlikehold eller avkalkning.

RU Гарантия не распространяется на кофемашины, которые не работают или работают неправильно из-за того, что они были не очищены от накипи.

SV Garantien täcker inte apparater som inte fungerar eller inte fungerar korrekt eftersom de inte har behandlats korrekt och / eller avkalkas.

TR Bakımı yapılmamış ve/veya kireci temizlenmemiş olan ve bu nedenle düzgün çalışmayan aygıtlar garanti kapsamı dışındadır.

האחריות אינה מכסה מכשירים שאינם פועלים או אינם פועלים כראוי
עקב היעדר תחזוקה ו/או אי-הסרת אבנית.



www.dolce-gusto.com